



# Remplacement des câbles CCS

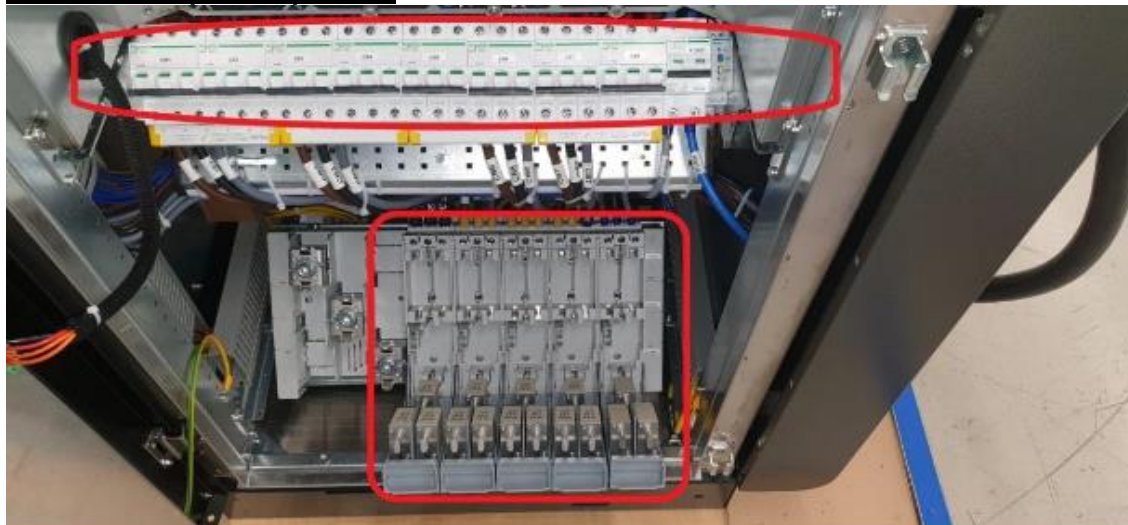
## Outils requis

- Clé du chargeur
- Jeu de Torx T25
- 3152004400 - Clé à câble pour UFC 200
- Taille de clé 13-17
- Clé dynamométrique

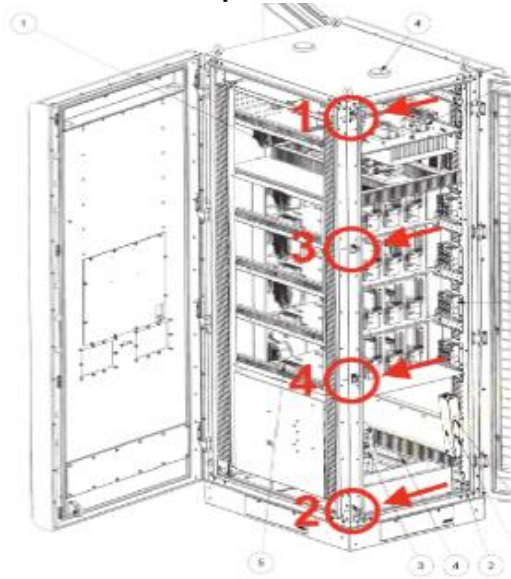
## Processus de remplacement

1. Coupez l'alimentation externe.
2. Vérifiez qu'aucun véhicule n'est branché sur l'un des connecteurs de recharge et qu'il n'y a aucun risque de retour de tension.
3. Ouvrez les portes latérales gauche et droite et verrouillez-les en place avec leur loquet de porte.
4. Éteignez le chargeur avec le RCBO1 et coupez les disjoncteurs principaux d'entrée.

Ci-dessous figure pour RCB01, disjoncteurs principaux d'entrée et fusible principale :



## 5. Ouvrir la porte avant



## 6. Localisez les câbles qui doivent être remplacés dans la partie supérieure

## 7. Afin de remplacer le câble, le connecteur et fils du câble doivent être déconnectés sur plusieurs points

- Polarité Plus à déconnecter de la barre de Cuivre
- Polarité négatif à déconnecter de la Diode
- Câble de mise à la terre à déconnecter du point de mise à la terre
- Le câble est maintenu en position avec une attache (Position marquée par flèche)
- Connecteur de communication dans le coin inférieur droit





8. Desserrez le presse-étoupe du côté intérieur, il maintient le câble sur la porte et retirez tout le câble.



9. Installez un nouveau câble et inversez les étapes.

10. Utilisez le couple de serrage correct lors du serrage du câble sur jeu de barres

Color	Description	Torque rating
Red	Diode terminals	3 Nm
Green	Relay terminals	10 Nm
Purple	DC measuring points	3 Nm
Blue	DC sensor terminals	10 Nm
Orange	Cable to main terminals	20 Nm
Yellow	Diode terminals	12 Nm

