



## Systeme de gestion de câble

Applicable à l'UFC200

# **1. Emballage**

CMS Set



## **2.Instructions de montage**

Ce chapitre couvre l'installation du CMS sur l'UFC 200.

### **2.1 Préparation des outils**

Pour effectuer l'installation, les outils suivants doivent être disponibles

- ➔ Set CMS Delta Electronics
- ➔ Clé dynamométrique (0-24 Nm)
- ➔ SIKAFLEX 521 UV + pistolet
- ➔ Clé à douille hexagonale - 13 ; 17
- ➔ Embouts de tournevis hexagonaux - 5 mm , 6 mm
- ➔ ☐ Échelle (1 pièce pour 1 personne), hauteur minimale de 1,2 m
- ➔ Embouts de tournevis 1/4" avec trou pour vis à tête bombée inviolable avec tête creuse - S4 (4 mm)
- ➔ Tente de technicien (en option selon les conditions météorologiques)

### **2.2 Instructions d'installation**

Cette partie vous guidera à travers l'assemblage de la structure CMWA, puis son installation et enfin l'installation des câbles.

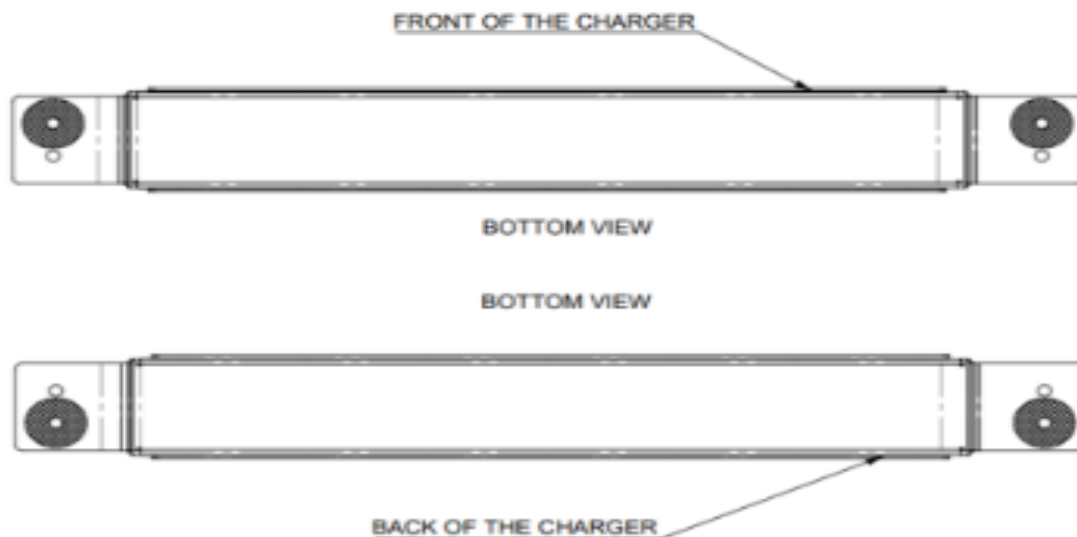
---

1. Préparez toutes les pièces nécessaires

---

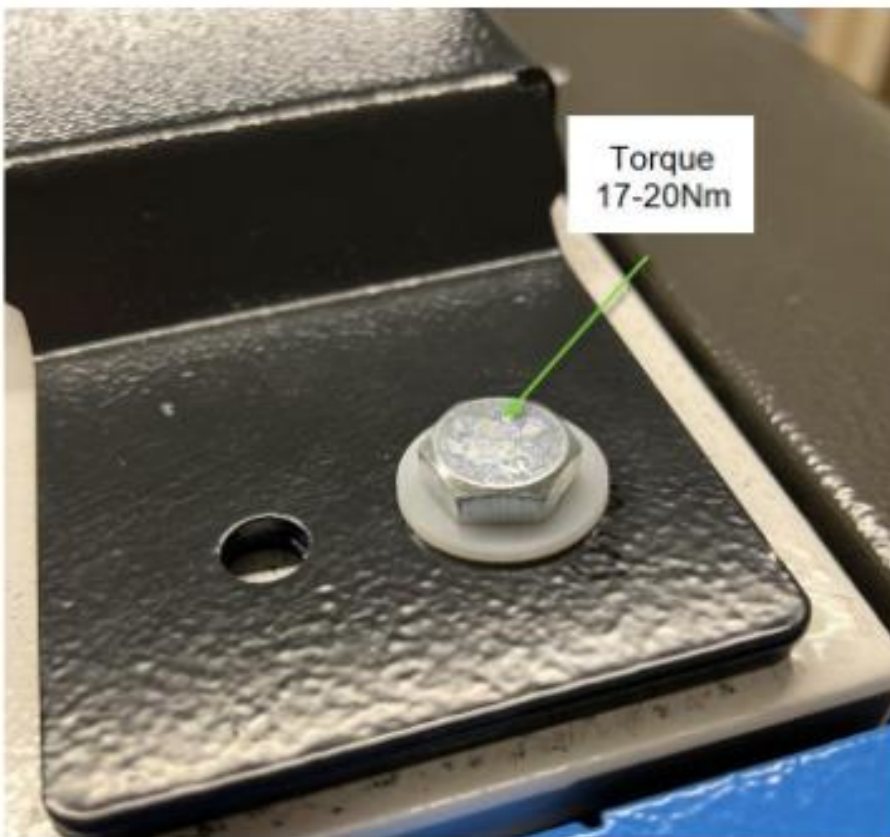
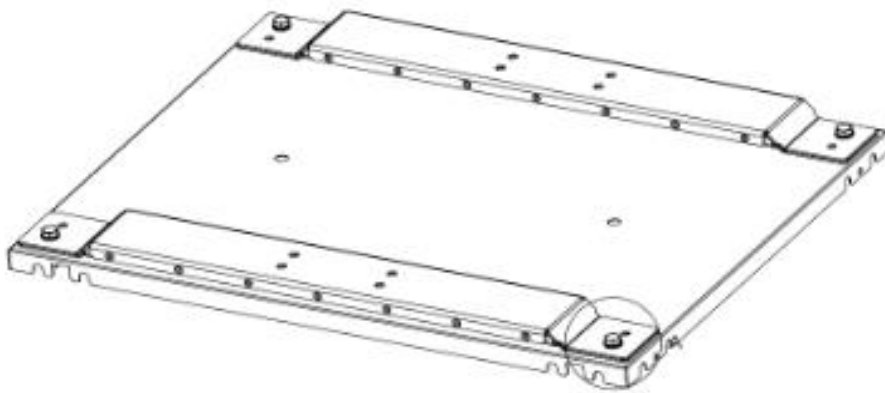
2. Appliquez le sikaflex 521 uv dans la zone hachurée sur les barres de toit autour de chaque trou.

ATTENTION ! Appliquez le sikaflex sur la face inférieure des barres de toit. (Cette étape n'est pas nécessaire dans la version intérieure)



---

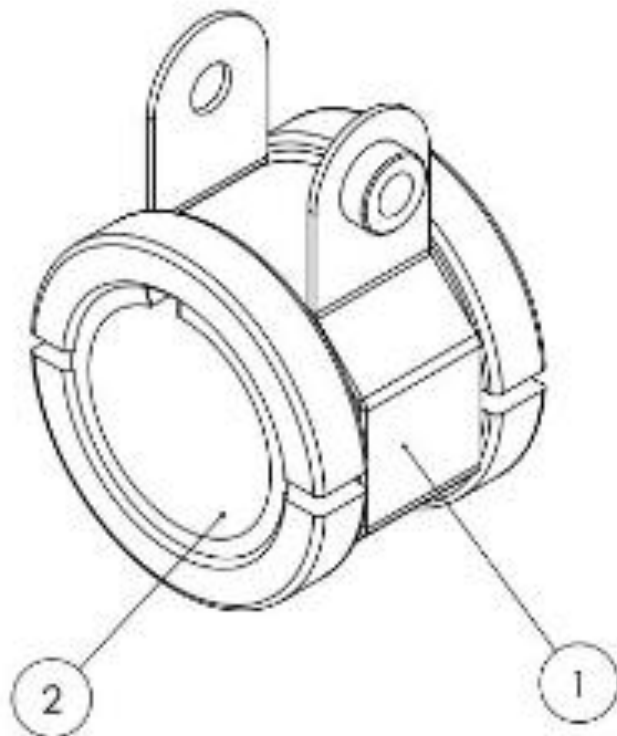
3. Connectez les attache du toit au toit du chargeur à l'aide de vis M10 et de rondelles PA.



---

4. Choisissez le caoutchouc adapté au diamètre du câble selon le tableau 1 du chapitre 1.3.

Pour le CCS2 REMA aucun caoutchouc n'est nécessaire



---

5. Placez l'attache sur le câble à une distance de 3,2 m du connecteur CCS ou à 1,6 m du presse-étoupe au point de montage de l'attache.

La section allant de la fiche du câble à la pince doit pendre aussi bas que possible par rapport au sol sans le toucher.



---

6. Connectez l'attache avec le câble au bras à l'aide du tube  $\Phi 7 \times 27$  et de la vis de sécurité M6x35.

